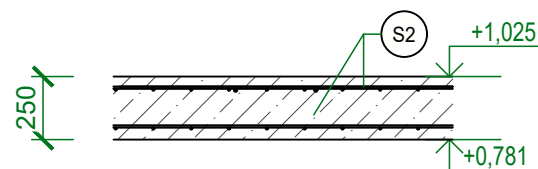


S1	KARI SÍŤ 2xØ8 - 150/150	
	PLOCHA	153,82m <sup>2</sup>
	PŘESAŤ 20%	30,76m <sup>2</sup>
	PLOCHA	184,6m <sup>2</sup>
	PLOCHA CELKEM	369,2m <sup>2</sup>
	VÁHA (32,39kg/6m <sup>2</sup> )	1993,04kg


DESKA D2 ŘEZ M1:30



S2	KARI SÍŤ 2xØ8 - 150/150	
	PLOCHA	1,96m <sup>2</sup>
	PŘESAŤ 20%	0,392m <sup>2</sup>
	PLOCHA	2,352m <sup>2</sup>
	PLOCHA CELKEM	4,704m <sup>2</sup>
	VÁHA (32,39kg/6m <sup>2</sup> )	25,39kg

ČSN EN 1992-1-1  
BETON C25/30 XC2  
KRYTÍ VÝZTUŽE 40mm  
OCEL 10505ØR

±0.000 = 585,386 m.n.m.

Investor:	KRAJ VYSOČINA ŽIŽKOVA 1882/57 586 01 JIHLAVA	  DIGITRONIC CZ s. r. o. Šimkova 904, 500 03 Hradec Králové www.digitronic.cz, tzb@digitronic.cz	
Místo stavby:	DOMOV DŮCHODCŮ PROSEČ 1, 395 01 POŠNÁ-PROSEČ K.Ú.: PROSEČ U POŠNÉ (726338) P.Č. st.28/1, 250, 251, st.28/3		
Hlavní projektant:	Ing. MICHAEL MARTIN      Zodp. projektant:      Ing. JIŘÍ BREJCHA		Stupeň PD:      DPS
Vypracoval:	Ing. MICHAEL MARTIN		Datum:      08/2025
Část:	STAVEBNĚ KONSTRUKČNÍ ŘEŠENÍ      Zakázka číslo:      5097		Revize:      -
Akce:	<b>DOMOV DŮCHODCŮ PROSEČ U POŠNÉ PŘÍSTAVBA OBJEKTU A ZMĚNA ZDROJE VYTÁPĚNÍ</b>	Paré:	Formát:      A3
Obsah:	ZÁKLADOVÁ DESKA +1,025      navržený stav		Měřítko:      1:100
		Číslo výkresu      D.1.2.04	

VEŠKERÉ STAVEBNÍ PRÁCE MUSÍ BÝT PROVÁDĚNY DLE TECHNOLOGICKÝCH POSTUPŮ VÝROBCE A DLE PŘÍSLUŠNÝCH PLATNÝCH NOREM.